

着物仕立て・直し 申込書 印刷してご利用ください。サイズはA4サイズ
 ご依頼の要件を記入して着物に添えてお送りください。 年 月 日 運送便 ()

お名前 連絡先 TEL

ご住所 〒 都・府・県 市

メールアドレス (登録済の方は○のみでよいです。)

仕上がり納品の連絡先 ⇒ ・FAX・留守電・電話同上・メール ※連絡の時間指定はできません。
 ※お電話での連絡は18時までです。時間外での連絡は FAX・留守電の方法になります。
 到着状況は申込書の印刷を案内しているところで調べることができますので、自動的お知らせをすることは省略をさせていただきます。
 到着状況をご希望の場合は「連絡事項」にご記入ください。
 定額制の料金ですので「見積もり」以外は申し込みコースに沿って進めさせていただきます。
 確認事項がない場合は「仕上りの連絡」まで連絡をすることはありません。

各種お支払方法に○をしてください。代金引換払い以外の方はメールアドレス必須です。
 ・代金引換払い(現金のみ) ・振込み(ご希望の銀行は? ゆうちょ銀行 滋賀銀行)
 ・クレジット ・コンビニ

必要事項に○をしてください。

ご依頼の着物 枚 ・襦袢 枚 ・帯 枚

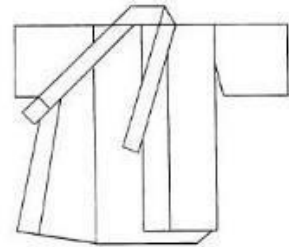
・(洗い張り付き) 仕立て直しセット ・仕立て直しセット+ガード加工

裏地はどうしますか? (再利用・交換) 交換裏地は(胴裏・八掛)

交換した旧胴裏や旧八掛は処分しますか? ・処分する ・返却必要

- ・裏地交換のみ・着物仕立て・帯の仕立て・身丈直し・裾直し・ガード加工
- ・袖丈直し(生地をカット・カットしない)・裾直し・紋の加工・その他

【連絡事項】 着用予定日着物の色柄特徴、その他の加工などをご記入ください。



※加工を進めるお願い事はクリーニング申し込み用紙に準じます。確認事項が発生した場合は連絡をさせていただきますがご返事の保留期間は30日間までです。(検品日の厳守指定はご遠慮ください。)

【洗い張り・仕立て・直し】スジやサイズについての注意事項は了承していますか? (了承する・了承しない)
 仕立てサイズを寸以外での記載の場合は「寸」に変更して仕立ての寸法にしますのでご了承ください。

身長	cm	バスト	cm	ヒップ	cm	衿	cm
身丈 背～	尺 寸 分			身丈 肩～		尺 寸 分	
前巾	寸 分	後巾	寸 分	□身巾は柄 わせ		衿巾	寸 分
衿	尺 寸 分	袖巾	寸 分	肩巾	寸 分	袖丈	尺 寸 分
袖付	尺 寸 分	袖口	寸 分	袖丸み	寸 分	繰越し	寸 分
棲下	尺 寸 分	抱巾	寸 分		尺 寸 分		尺 寸 分

胴裏通常着用 ①黄変防止加工済胴裏 ②並品胴裏 ・振袖用 ①黄変防止加工済胴裏 ②並品胴裏

ヒヨク地 八掛 ①通常着物・高級品袖両用 ②並品通常着用 ③並品袖用 八掛の色No.

「つるや」は何でお知りになりましたか。パソコン・スマホ (グーグル・ヤフー・その他)・人から聞いた
 検索文字は何でしたか? (ご協力ありがとうございました。)